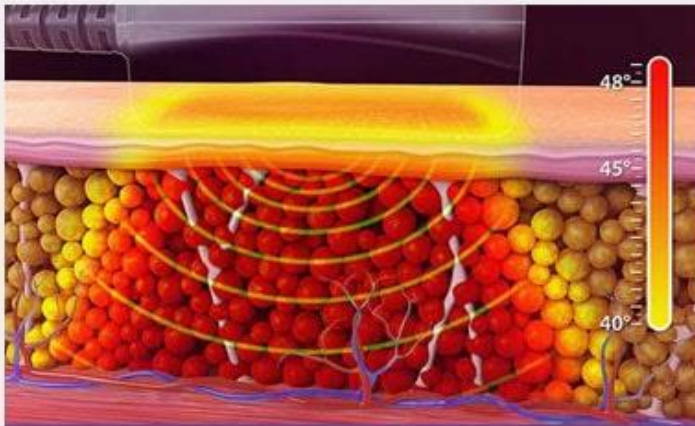


hoopoe®

عملکرد دستگاه ترواسکالپ آی دی

# مراحل عملکرد دستگاه truSculpt® iD



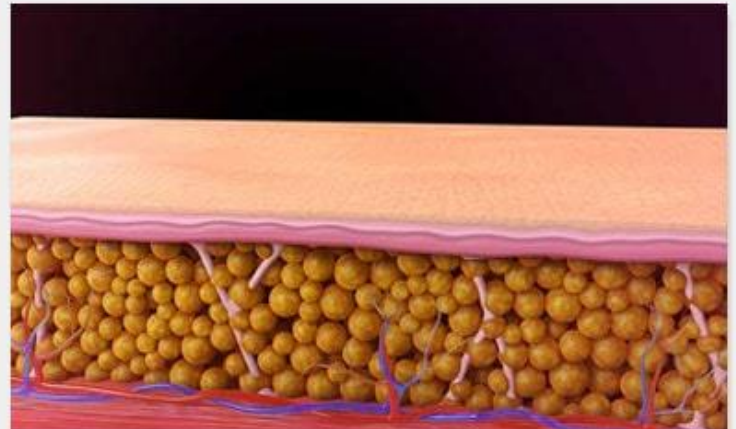
۲. با بهره بردن از تکنولوژی N.A.T سلول های چربی تحت تاثیر جریان RF در دمای ۴۶ - ۴۸ قرار می گیرند.



۱. امواج رادیویی RF با فناوری اختصاصی، فرکانس پایین و انتقال یکنواخت انرژی شرکت کوتررا به عمق چربی نفوذ می کند.



۴. انتخاب مناسب انرژی گرمایی دریافت چربی: انتقال بهینه انرژی و گرم کردن بافت چربی در ناحیه هدف باعث افزایش انتخابی آپپتوز سلول های بافت چربی



۳. دوازده هفته بعد از جلسه ترواسکالپ؛ به طور متوسط ۲۴ درصد از ضخامت چربی از بین رفته است.



۶. سلولهای چربی به تدریج طی یک دوره ۱۲ هفته ای از بافت مورد نظر در بدن خارج و به طور طبیعی دفع می شوند.



۵. به طور متوسط ۲۴% سلول های چربی آپپتوز غیر قابل برگشت دارند.